

Акт осмотра Объекта

Табулга п

17 апреля 2026 г.

1. Комиссия в составе:

Начальник Барабинского почтамта- Костина Надежда Владимировна

(должность, фамилия, инициалы)

Начальник УХО - Игнатьев Вячеслав Юрьевич

(должность, фамилия, инициалы)

Специалист -Лапина Наталья Алексеевна

(должность, фамилия, инициалы)

созданная распоряжением №2 от 15.01.2024, руководствуясь правилами СНиП, правилами технической эксплуатации инженерного оборудования, документами Ростехнадзора, провела плановый/внеплановый общий/частичный осмотр технического состояния зданий, сооружений, помещений, оборудования и прилегающей к зданию территории по адресу:

Новосибирская обл., Чистоозерный район, п. Табулга, ул. Садовая, дом 37

(адрес объекта)

54:29:021002:221

(кадастровый номер)

04403200000326

(инвентарный номер)

2. Общие сведения о ремонтируемых помещениях ОПС и здании в котором они расположены

Тип объекта: Здание;

Год постройки здания, в котором располагаются ремонтируемые помещения ОПС: 1 957;

Этажность здания: 1;

Этажи, на которых располагаются ремонтируемые помещения ОПС: Этаж 1;

Материал наружных стен здания: Из прочих материалов,

их толщина: 380 мм;

Материал перекрытий здания:

этажи: Дерево;

чердак: Дерево.

Система кровли здания (конструктивные особенности, покрытие):

Вид конструкции кровли: Наслонная;

Покрытие кровли: Металл (металлочерепица, профнастил).

Тип фундамента здания: Отсутствует.

3. Результаты осмотра с фотофиксацией по каждому из нижеследующих разделов**3.1. Конструктивные элементы****3.1.1 Фундамент**

Наличие: Да

Наличие дефектов: Нет

Решение по ремонту: Ремонтные работы не требуются

Фотографии:

3.1.2 Цоколь

Наличие: Да

Наличие дефектов: Да

Решение по ремонту: Выполнить ремонтные работы по исправлению дефектов цоколя, в том числе работы, которые позволят в дальнейшем исключить замокание цоколя

Фотографии:





3.1.3 Отмостка

Наличие: Да

Наличие дефектов: Да

Решение по ремонту: Выполнить ремонтные работы по исправлению локальных дефектов отмостки

Фотографии:

3.1.4 Крыльцо главного входа в отделение почтовой связи

Крыльцо

Наличие: Да

Наличие дефектов: Да

Решение по ремонту: Выполнить ремонтные работы по исправлению локальных дефектов конструктивного основания и облицовки крыльца (с учетом критериев, указанных в ТЗ)

Фотографии:



Козырек крыльца

Наличие: Да

Наличие дефектов: Да

Решение по ремонту: Выполнить ремонтные работы по исправлению дефектов конструктива козырька крыльца (с учетом критериев, указанных в ТЗ)

Фотографии:



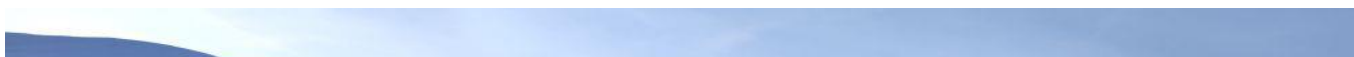
Ограждение крыльца

Наличие: Да

Наличие дефектов: Да

Решение по ремонту: Выполнить ремонтные работы по исправлению дефектов ограждения крыльца (с учетом критериев, указанных в ТЗ)

Фотографии:





3.1.5 Пандус

Наличие: Да

Наличие дефектов: Да

Решение по ремонту: Выполнить работы по исправлению конструктивного основания, покрытия и ограждения пандуса

Фотографии:



3.1.6 Наружные стены в створе размещения ремонтируемых помещений ОПС

Наличие дефектов: Нет

Решение по ремонту: Выполнить ремонтные работы по исправлению локальных дефектов наружных стен

Фотографии:



3.1.7 Фасад в створе размещения ремонтируемых помещений ОПС

Наличие: Да

Наличие дефектов: Нет

Решение по ремонту: Выполнить работы по расчистке, ремонту локальных дефектов и покраске фасада (в соответствии с требованиями ТЗ)

Фотографии:





3.1.8 Перекрытия (межэтажные) за исключением кровли

Наличие: Нет

Наличие дефектов: Нет

Решение по ремонту: Отсутствует

Фотографии:

3.1.9 Кровля

Стропильная система

Наличие: Да

Наличие дефектов: Нет

Решение по ремонту: Выполнить ремонтные работы по исправлению локальных дефектов стропильной

Фотографии:

Кровля (кровельный материал)

Наличие: Да

Наличие дефектов: Нет

Решение по ремонту: Ремонтные работы не требуются

Фотографии:

Система водостока

Наличие: Нет

Наличие дефектов: Нет

Решение по ремонту: Выполнить работы по устройству системы водостока (с учетом критериев, указанных в ТЗ)

Фотографии:



3.1.10 Окна и балконные двери

Окна

Наличие: Да

Наличие дефектов: Да

Решение по ремонту: Выполнить ремонтные работы с сохранением существующих окон, включая установку оконных отливов, подоконников, ремонт откосов со стороны помещения и со

Фотографии:



Решетки

Наличие: Нет

Наличие дефектов: Нет

Решение по ремонту: Отсутствует

Фотографии:

Рольставни

Наличие: Нет

Наличие дефектов: Нет

Решение по ремонту: Отсутствует

Фотографии:

3.1.11 Наружные двери

Дверь центрального входа (в т.ч. тамбурная)

Наличие: Да

Наличие дефектов: Да

Решение по ремонту: Выполнить работы по замене существующей двери центрального входа (с учетом требований, указанных в ТЗ)

Фотографии:



Наружные двери (кроме двери главного входа)

Наличие: Нет

Наличие дефектов: Нет

Решение по ремонту: Отсутствует

Фотографии:

3.1.12 Тамбуры

Тамбурные конструкции, пристроенные к главному входу

Наличие: Да

Наличие дефектов: Нет

Решение по ремонту: Ремонтные работы не требуются

Фотографии:

Тамбуры внутри помещений

Наличие: Нет

Наличие дефектов: Нет

Решение по ремонту: Отсутствует

Фотографии:

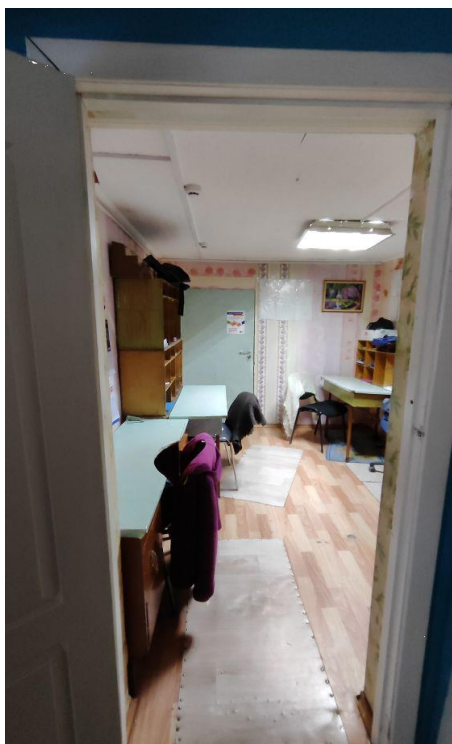
3.1.13 Элементы отделки

Полы (финишное покрытие полов)

Наличие дефектов: Да

Решение по ремонту: Выполнить работы по полной замене существующего финишного покрытия пола (с учетом требований, указанных в ТЗ)

Фотографии:



Отделка потолков

Наличие дефектов: Да

Решение по ремонту: Выполнить работы по полной замене существующей финишной отделке потолка (с учетом требований, указанных в ТЗ)

Фотографии:



Внутренние двери

Наличие: Да

Наличие дефектов: Да

Решение по ремонту: Выполнить ремонтные работы с полной заменой внутренних дверей (с учетом требований, указанных в ТЗ)

Фотографии:



3.1.14 Благоустройство

Тротуары, проходы, площадка у входа в ОПС

Наличие: Нет

Наличие дефектов: Нет

Решение по ремонту: Отсутствует

Фотографии:

3.2. Инженерные системы

3.2.1 Точка ввода сети электроснабжения

Выделенная мощность по электроэнергии, кВт: 10

Решение по ремонту: Требуется выделение дополнительной мощности

Фотографии:

3.2.2 Точки ввода ХВС/ГВС (Внутренние сети водоснабжения)

ХВС

Наличие: Да

Тип подключения: Центральное

Решение по ремонту: Изменение существующего подключения не требуется: только ремонт/замена внутренних сетей

Фотографии:

ГВС

Наличие: Нет

Возможность подключения к центральным сетям: Нет

Решение по ремонту: Требуется устройство накопительного водонагревателя

Фотографии:

3.2.3 Теплоснабжение (отопление)

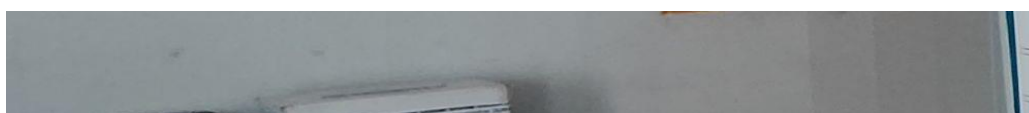
Тип теплоснабжения (отопления)

Тип подключения: Автономное электрическое

Возможность подключения к центральным сетям: Нет

Решение по ремонту: Требуется устройство автономного электрического отопления (электрод котел)

Фотографии:





Приборы отопления

Наличие: Да

Наличие дефектов: Нет

Решение по ремонту: Выполнить ремонтные работы с полной заменой приборов отопления (с учетом требований, указанных в ТЗ)

Фотографии:

Котел отопления

Наличие: Нет

Решение по ремонту: Выполнить ремонтные работы с полной заменой котла отопления (с учетом требований, указанных в ТЗ)

Фотографии:

3.2.4 Хозяйственно-бытовая канализация

Система канализации

Наличие: Нет

Возможность подключения к центральным сетям: Нет

Возможность обустройства автономного подключения: Да

Решение по ремонту: Требуется устройство внешнего септика

Фотографии:



Сан. узел

Наличие: Нет

Решение по ремонту: Требуется устройство сан узла

Фотографии:



3.2.5 Кондиционирование

Наличие в ремонтируемых помещениях: Нет

Решение по ремонту: Выполнить ремонтные работы с полной заменой (установкой новых) приборов кондиционирования (с учетом требований, указанных в ТЗ)

Фотографии:

3.2.6 Тепловые завесы

Наличие в ремонтируемых помещениях: Нет

Решение по ремонту: Выполнить ремонтные работы с полной заменой (установкой новых) тепловых завес (с учетом требований, указанных в ТЗ)

